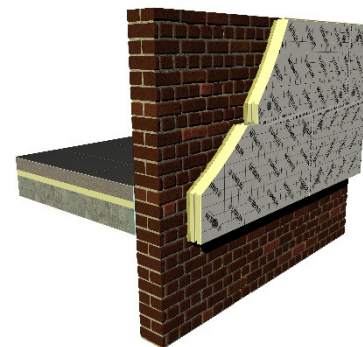
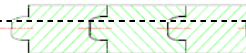


# UTHERM Wall Flex PIR L



UTHERM Wall Flex PIR L is een PIR isolatieplaat bekleed met een gasdicht meerlagencomplex aan beide zijden. UATHERM Wall Flex PIR L is aan één zijde voor: van een minerale wollaag van 2,5 cm.

## Producteigenschappen

<b>Bekleding</b>	Gasdicht meerlagencomplex
<b>Isolatiekern</b>	PIR (polyisocyanuraat) met aan één zijde 2,5 cm minerale wol.
<b>Randafwerking</b>	Tand en groefverbinding aan de 4 zijden
<b>Afmetingen</b>	1200 mm x 600 mm 
<b>Zichtzijde</b>	1 zijde mat alu-uitzicht, 1 zijde bekleed met minerale wollaag
<b>Gedeclareerde warmtegeleidingscoëfficiënt <math>\lambda_D</math> volgens EN13165: 2015</b>	PIR-schuim: 0,022 W/mK Minerale wol: 0,037 W/mK
<b>Drukweerstand van het PIR-schuim bij 10% vervorming: CS(10/Y)150 volgens EN826</b>	$\geq 150$ kPa (1,5 kg/cm <sup>2</sup> ).
<b>Treksterkte loodrecht</b>	TR80 $\geq 80$ kPa
<b>Dimensionele stabiliteit van het PIR schuim</b> 48h, 70°C, 90%RV 48h, -20°C	DS(70,90) 3: $\Delta e_{l,b} \leq 2$ / $\Delta e_d \leq 6$ DS(-20,-) 1: $\Delta e_{l,b} \leq 1$ / $\Delta e_d \leq 2$
<b>Vervorming onder druk en temperatuur van het PIR schuim</b>	DLT(2) $\leq 5\%$
<b>Dichtheid van het PIR schuim</b>	32kg/m <sup>3</sup> $\pm 3$ kg/m <sup>3</sup>
<b>Dampdiffusieweerstandsgetal van het PIR schuim</b>	50-100
<b>Brandreactieklasse</b>	F volgens EN 13501-1

## Productgamma

Dikte PIR + Dikte wol [mm]	R <sub>D</sub> waarde [m <sup>2</sup> K/W]
40 + 25	2,45
50 + 25	2,90
60 + 25	3,40
70 + 25	3,85
82 + 25	4,40
92 + 25	4,85
100 + 25	5,20
107 + 25	5,50
120 + 25	6,10
140 + 25	7,00
160 + 25	7,90

Voor stock- en leveringsvoorwaarden: informeer bij UNILIN, division insulation.

UTHERM Wall Flex PIR L isolatieplaten worden geleverd onder een CE-markering (DOP) en met een milieuproductverklaring (EPD).

- DOP
- EPD-UNI-20140123-IBA1-EN

