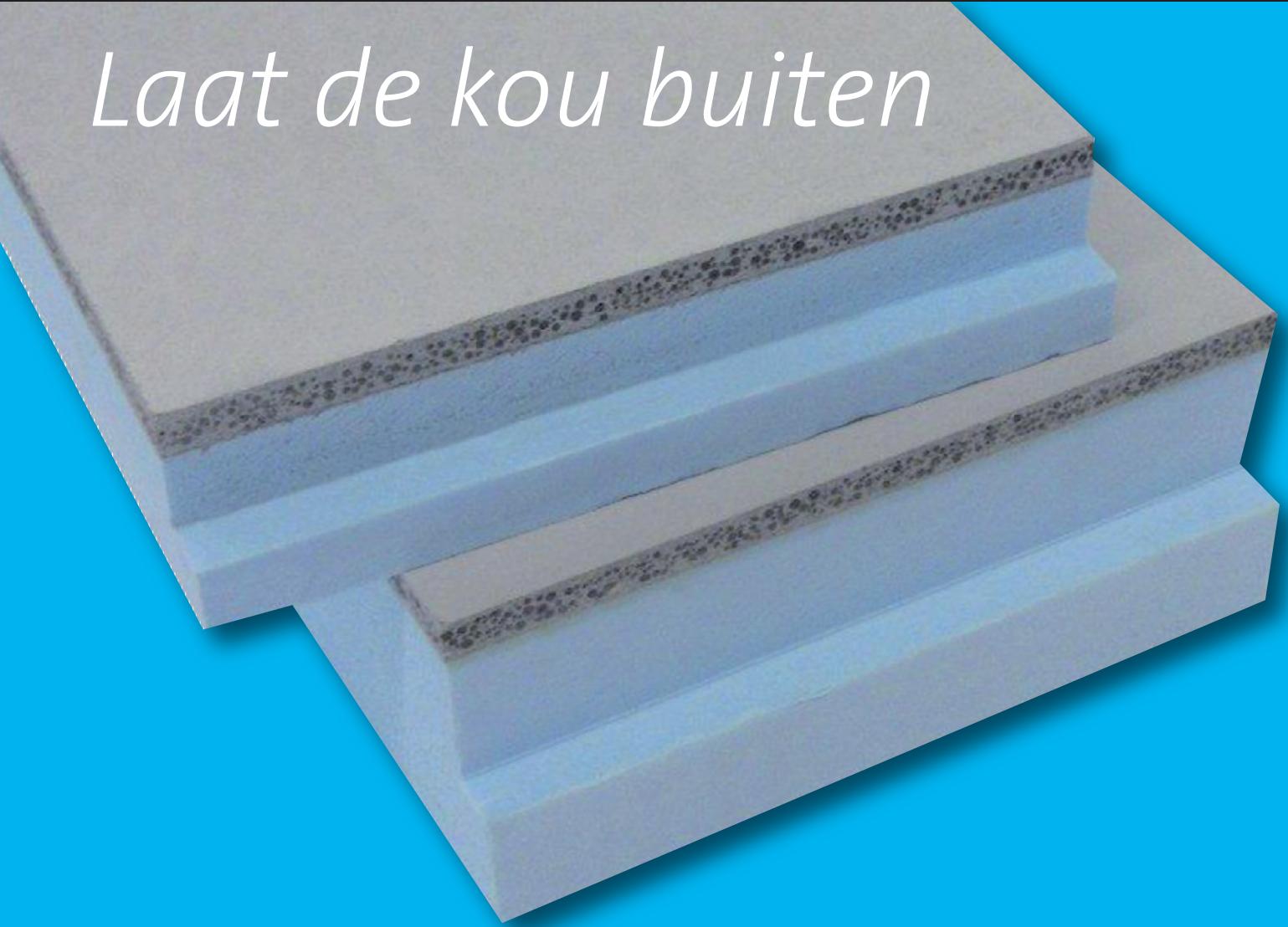


# Styrock

DE ISOLERENDE LICHTGEWICHT KANTPLANK

*Laat de kou buiten*



**Styrock**

**Styrock HR**

**Styrock gevelplint**

**Styrock borstwering**

**BLAUWPLAAT**



ENERGIE VOOR DE TOEKOMST

# Styrock producten

**De Styrock producten staan voor een arbeidsvriendelijke gevelafwerking ter hoogte van het maaiveld. Styrock combineert de beste isolatiewaarden met het strakke uiterlijk van beton. De thermische eigenschappen maken Styrock geschikt voor de huidige en toekomstige isolatie-eisen en zelfs voor passief bouwen. Met de ontwikkeling van nieuwe varianten door Blauwplaat is Styrock nog breder inzetbaar.**



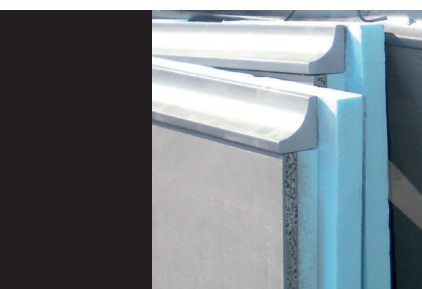
## **STYROCK**

De Styrock kantplank bestaat uit een laag Styrofoam isolatie. Deze is verlijmd op een sterke 15 mm lichtgewicht betonplaat. Een R-waarde van 3,57 m<sup>2</sup>.K/W wordt eenvoudig behaald met een kantplank van 120+15 mm dik. Naast de toplaag in cementgrijs is Styrock ook in de kleur antraciet verkrijgbaar.



## **STYROCK HR**

Voor steeds strenger wordende normen ontwikkelde Blauwplaat de Styrock Hoog Rendement kantplank. De basis wordt gevormd door zilvergrijze Xenergy XPS isolatie. Deze is verlijmd op een sterke 15 mm lichtgewicht betonplaat. Door de zeer lage lambda-waarde is deze kantplank zelfs inzetbaar bij passiefbouwen. Styrock HR bereikt al een R-waarde van 5,04 m<sup>2</sup>.K/W bij een dikte van 160+15 mm.



## **STYROCK GEVELPLINT**

Bij deze uitvoering van de kantplank is de bovenzijde voorzien van een kunststeen lekdorpelprofiel. De Styrock gevelplint combineert daardoor isolatie, kantplank en waterslag in één element. Dit element biedt de mogelijkheid om een nog dikkere kantplank toe te passen, zodat hogere isolatiewaarden gehaald kunnen worden, zonder verdere aanpassing van het bouwdetail. De Styrock gevelplint is ook verkrijgbaar in HR uitvoering.



## **STYROCK BORSTWERING**

Deze kantplank heeft aan twee zijden een sterke 15 mm lichtgewicht betonplaat. Daartussen zit een laag Styrofoam isolatie. Bij zichttoepassingen aan zowel binnen- als buitenzijde is verdere afwerking niet nodig. De Styrock borstwering heeft ook een HR variant.

# Toepassing en gebruik



## Kozijn

Styrock kan direct na het stellen van het kozijn worden geplaatst. Dat maakt de traditionele ondersteunende houten regel aan de onderzijde van de dorpel overbodig. Breng eerst een dubbele ril kit of watervastvullende lijm zonder oplosmiddelen aan op de kantplank. Dit voorkomt vochttransport tussen onderdorpel en kantplank. Vervolgens wordt de kantplank opgewigd en ondersabeld met mortel.

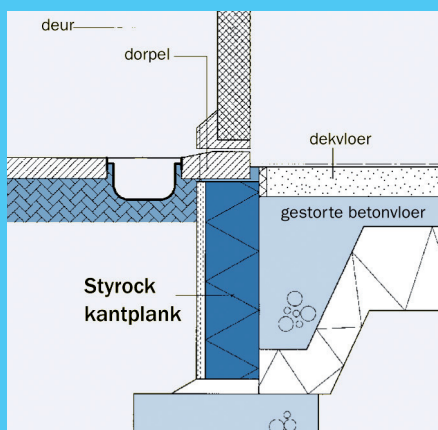


## Gevel

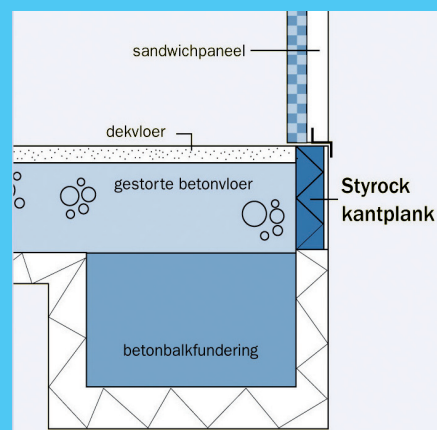
Styrock kan met Insta-Stik PU-lijm onder de gevelafwerking tegen de achterliggende constructie gelijmd worden. Gebruik een Styrock gevelplint om deze in één lijn door te laten lopen met bovenliggende gevelafwerking.

## Bekisting

Styrock is prima toepasbaar als verloren bekisting. Belangrijk hierbij is dat Styrock nauwkeurig in één lijn geplaatst wordt waarbij alle elementen goed worden afgesteund. Voor het bekisten van een vloervlak waarbij de bekisting hoger is dan de vloer, is een tweezijdig afgewerkt Styrock borstwerings-element de ideale oplossing.



*Styrock toegepast in utiliteitsbouw*



*Styrock toegepast in woningbouw*

# Technische gegevens

## Styrock, Styrock HR, Styrock gevelplint en Styrock borstwering

Styrock bestaat uit een laag Styrofoam (blauw) of Xenergy (zilvergrijs) en een 15 mm dikke lichtbetonplaat.

Isolatie	Styrofoam of Xenergy
Warmtegeleidingscoëfficiënt (ld) ATG/H 96/697	0,032-0,034 W/mK
Druksterkte (EN 826):	250 kPa
Druksterkte op lange termijn (max. 2% vervorming, EN 1606)	> 80 kN/m <sup>2</sup>
Wateropname (28 dagen, bij hele plaat, EN 12087)	0,5 vol-%
Capillariteit	geen
Mu-waarde (afhankelijk van de dikte, EN 12086)	120-240
Lineaire uitzettingscoëfficiënt	0,07 mm/mK
Temperatuurbestendigheid	-50/+75°C
Brandgedrag (NEN 6065)	klasse 2
Vorstbestendigheid (Zulassung) na 300 cycli	geen schade

Toplaag	lichtbetonplaat
Toeslagstoffen (geëxpandeerde kleikorrels)	1-3 mm
Bouwbesluit (NEN 6064)	onbrandbaar
Brandgedrag (DIN 4102)	A1 (onbrandbaar)
Volumieke massa:	circa 990 kg/m <sup>3</sup>
Lineaire uitzettingscoëfficiënt	0,011 mm/mK
Wateropname	circa 18%
Buigmoment bij breuk	circa 200 Nm/m
Dikte- en lengtetoleranties	± 1 mm
Kleur	Cementgrijs, antraciet, andere kleuren op aanvraag

## Standaard

Dit zijn de standaardmaten die uit voorraad leverbaar zijn.

Type	Afmetingen	R-waarden
SR 1505	1200 x 150 x 50 + 15 mm	1,55 m <sup>2</sup> .K/W
SR 1510	1200 x 150 x 100 + 15 mm	2,98 m <sup>2</sup> .K/W
SR 2005	1200 x 200 x 50 + 15 mm	1,55 m <sup>2</sup> .K/W
SR 2010	1200 x 200 x 100 + 15 mm	2,98 m <sup>2</sup> .K/W
SR 3005	1200 x 300 x 50 + 15 mm	1,55 m <sup>2</sup> .K/W
SR 3010	1200 x 300 x 100 + 15 mm	2,98 m <sup>2</sup> .K/W
SR 3312	1200 x 330 x 120 + 15 mm	3,57 m <sup>2</sup> .K/W

## Maatwerk

Vrije maatkeuze binnen afmetingen van 3000 x 1220 mm.

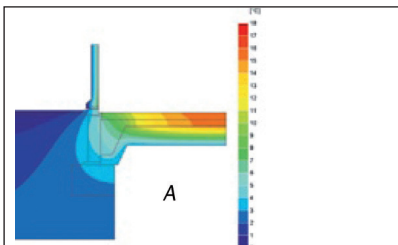
De minimale dikte is 20+15 mm en kan in stappen van telkens 10 mm worden verhoogd.

Dikte (mm)	R-waarden
20 + 15 mm	0,64 m <sup>2</sup> .K/W
40 + 15 mm	1,24 m <sup>2</sup> .K/W
60 + 15 mm	1,86 m <sup>2</sup> .K/W
80 + 15 mm	2,46 m <sup>2</sup> .K/W
120 + 15 mm	3,57 m <sup>2</sup> .K/W
160 + 15 mm	5,04 m <sup>2</sup> .K/W
320 + 15 mm	10,04 m <sup>2</sup> .K/W

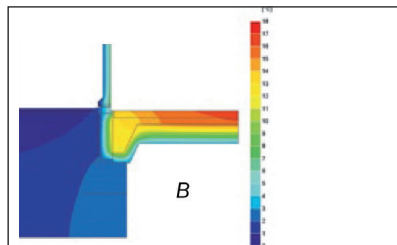
# Kwaliteit & milieu

Styrock (dikte 100+15mm) leidt tot een vermindering van warmteverlies van 86% bij de constructie. Ingenieursbureau Physibel berekende het thermisch effect van Styrock en kwam tot de conclusie dat Styrock aanmerkelijk gunstiger presteert dan een niet geïsoleerde kantplank. Deze prestaties maken dat Styrock bij uitstek een goede oplossing is bij de bouw van energiezuinige, energieneutrale en passiefhuizen.

- Styrock bevat geen CFK's en HCFK's.
- De toplaag heeft een Ecolabel.
- Styrofoam is Cradle tot Cradle gecertificeerd met de waardering 'silver'.
- Halffabrikaten en eindproduct zijn vervaardigd conform ISO 14001



*Isothermenverloop niet geïsoleerde kantplank*



*Isothermenverloop Styrock kantplank*



## OVER BLAUWPLAAT

Blauwplaat is een gespecialiseerde leverancier van kennis en de beste isolatie-oplossingen die bijdragen aan energiebehoud. Blauwplaat heeft daarbij een betere, schonere en duurzamere toekomst voor volgende generaties voor ogen.

### Advies, maatwerk en contact

Wilt u advies over de toepassing van Styrock, een oplossing op maat of over de technische gegevens? Neem dan contact met ons op. Verwerkingsvoorschriften en bestekteksten kunt u ook bij ons opvragen of vinden op [www.blauwplaat.nl](http://www.blauwplaat.nl).

Blauwplaat  
Munsterstraat 12  
7418 EV Deventer

Tel +31 (0) 570 63 44 74  
Fax +31 (0) 570 63 31 35  
E-mail [info@blauwplaat.nl](mailto:info@blauwplaat.nl)

# Voordelen

## Styrock, de beste oplossing voor energiebehoud ter hoogte van het maaiveld.

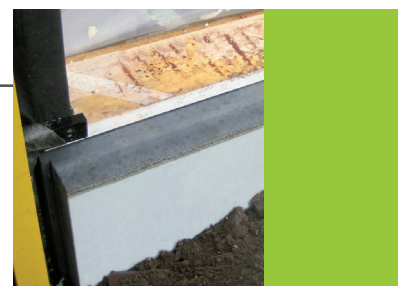
### STYROCK

- De beste isolatiewaarden
- Hoge druksterkte
- Eenvoudige plaatsing door lichtgewicht en eenvoudige, snelle verwerking met handzaag of cirkel/decoupeerzaag
- Kostenbesparend
- Geen afwerking nodig door fraaie beton uitstraling en kleuring in toplaag
- Vochtongevoelig en vorstbestendig
- 10 jaar garantie



### STYROCK HR

- + forse ruimtebesparing door dünnere kantplank
- + tot 20% beter rendement door betere isolatiewaarden



### STYROCK GEVELPLINT

- + voorzijde springt niet terug, maar loopt in één lijn met gevelafwerking
- + door de verjonging aan de bovenzijde past een dikkere kantplank in het bestaande bouwdetail. Zo wordt een hogere isolatiewaarde bereikt.



### STYROCK BORSTWERING

- + Zowel de binnen- als buitenzijde zijn direct geïsoleerd en afgewerkt.
- + De vloer kan direct tegen de borstwering worden gestort en afgevlinderd.

